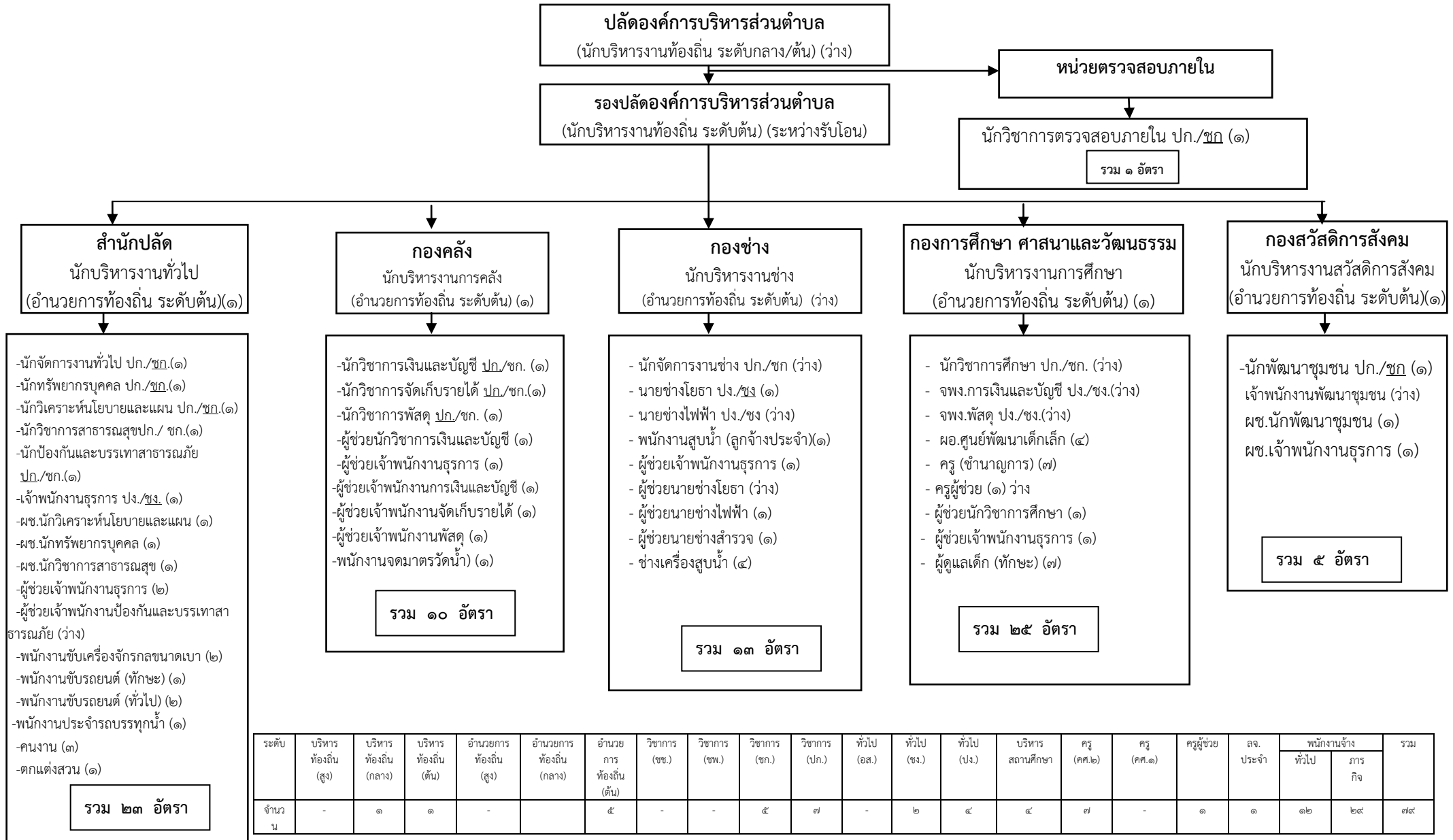
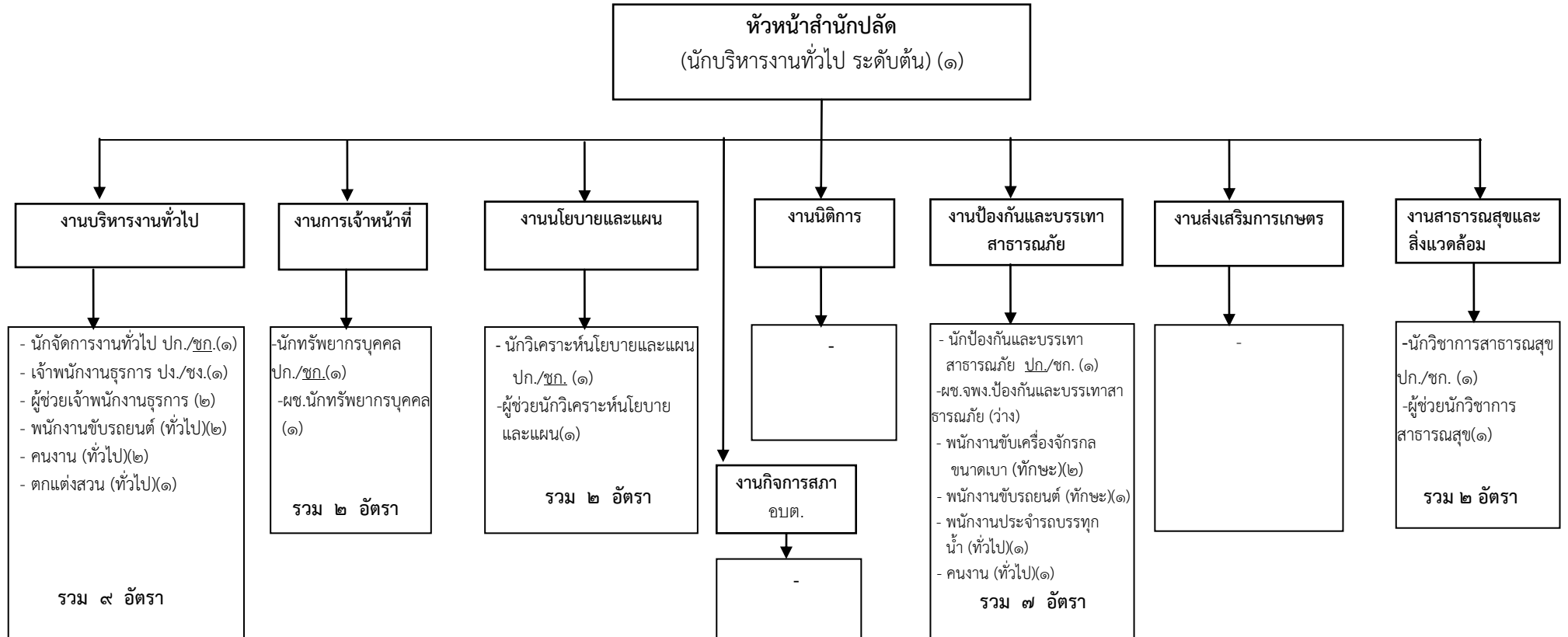


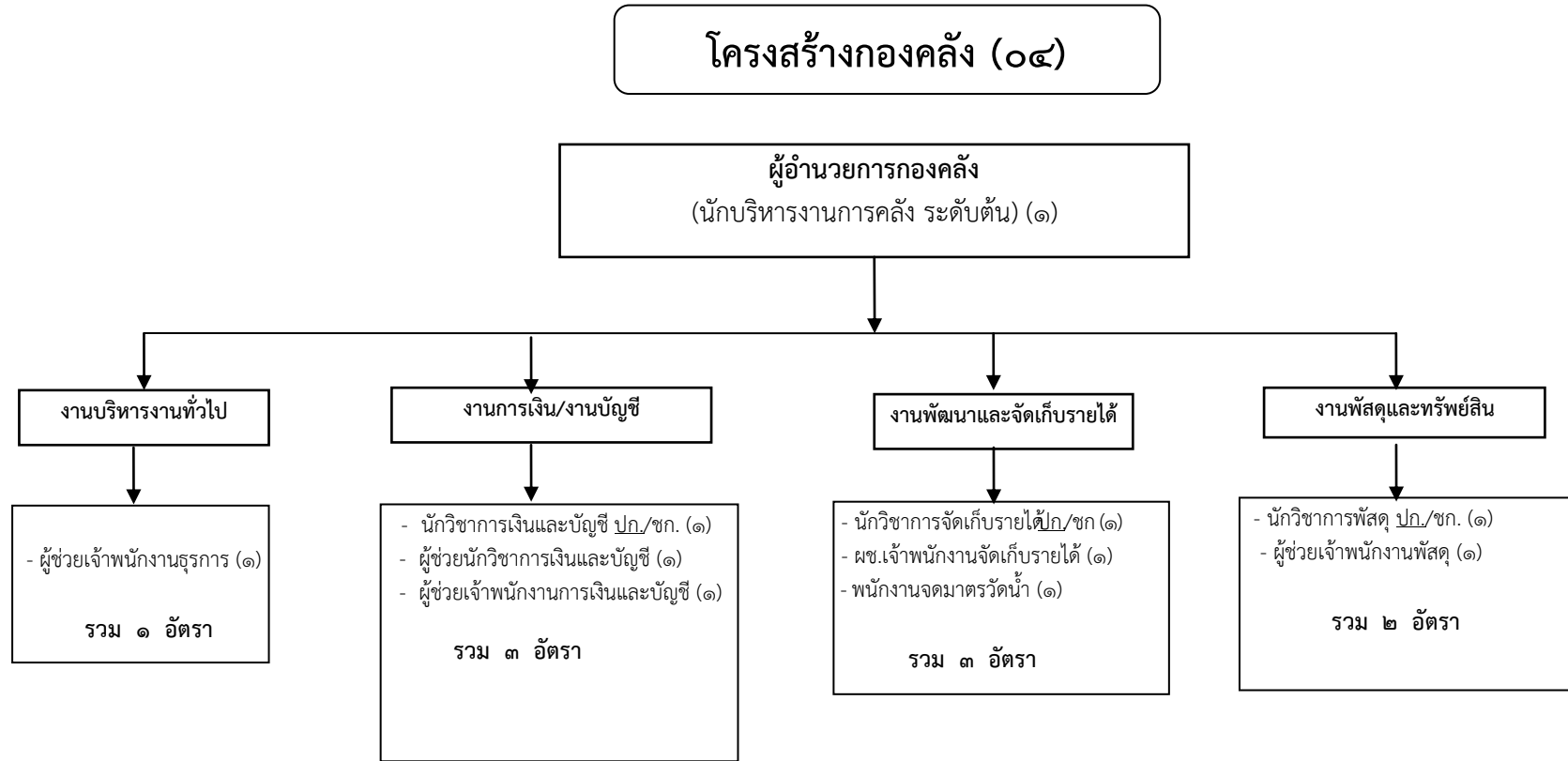
๑๐. แผนภูมิโครงสร้างการแบ่งส่วนราชการตามแผนอัตรากำลัง ๓ ปี ปีงบประมาณ ๒๕๖๗ - ๒๕๖๙ ขององค์การบริหารส่วนตำบลดอนมดแดง



โครงสร้างสำนักปลัด (๐๑)



ระดับ	อำนาจการท้องถิ่น			วิชาการ				ทั่วไป			ลูกจ้างประจำ	พนักงานจ้าง		รวม
	ต้น	กลาง	สูง	ปฏิบัติการ	ชำนาญการ	ชำนาญการพิเศษ	เชี่ยวชาญ	ปฏิบัติงาน	ชำนาญงาน	อาวุโส		ภารกิจ	ทั่วไป	
จำนวน	๑	-	-	๒	๓	-	-	-	๑	-	-	๙	๗	๒๓

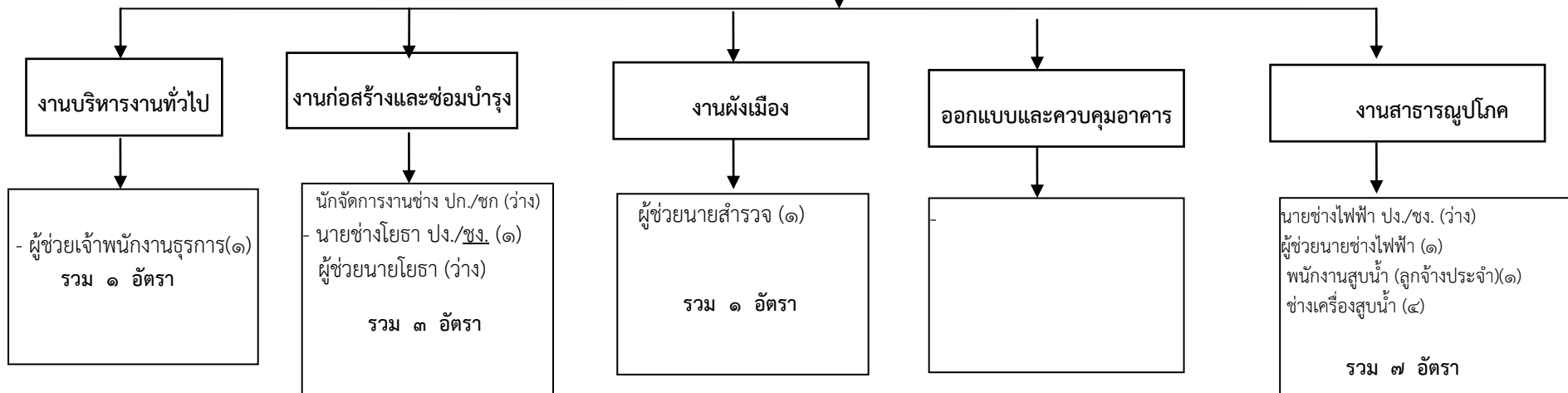


ระดับ	อำนาจการท้องถิ่น			วิชาการ				ทั่วไป			ลูกจ้างประจำ	พนักงานจ้าง		รวม
	ต้น	กลาง	สูง	ปฏิบัติการ	ชำนาญการ	ชำนาญการพิเศษ	เชี่ยวชาญ	ปฏิบัติงาน	ชำนาญงาน	อาวุโส		ภารกิจ	ทั่วไป	
จำนวน	๑	-	-	๓	-	-	-	-	-	-	-	๕	๑	๑๐

โครงสร้างกองช่าง (๐๕)

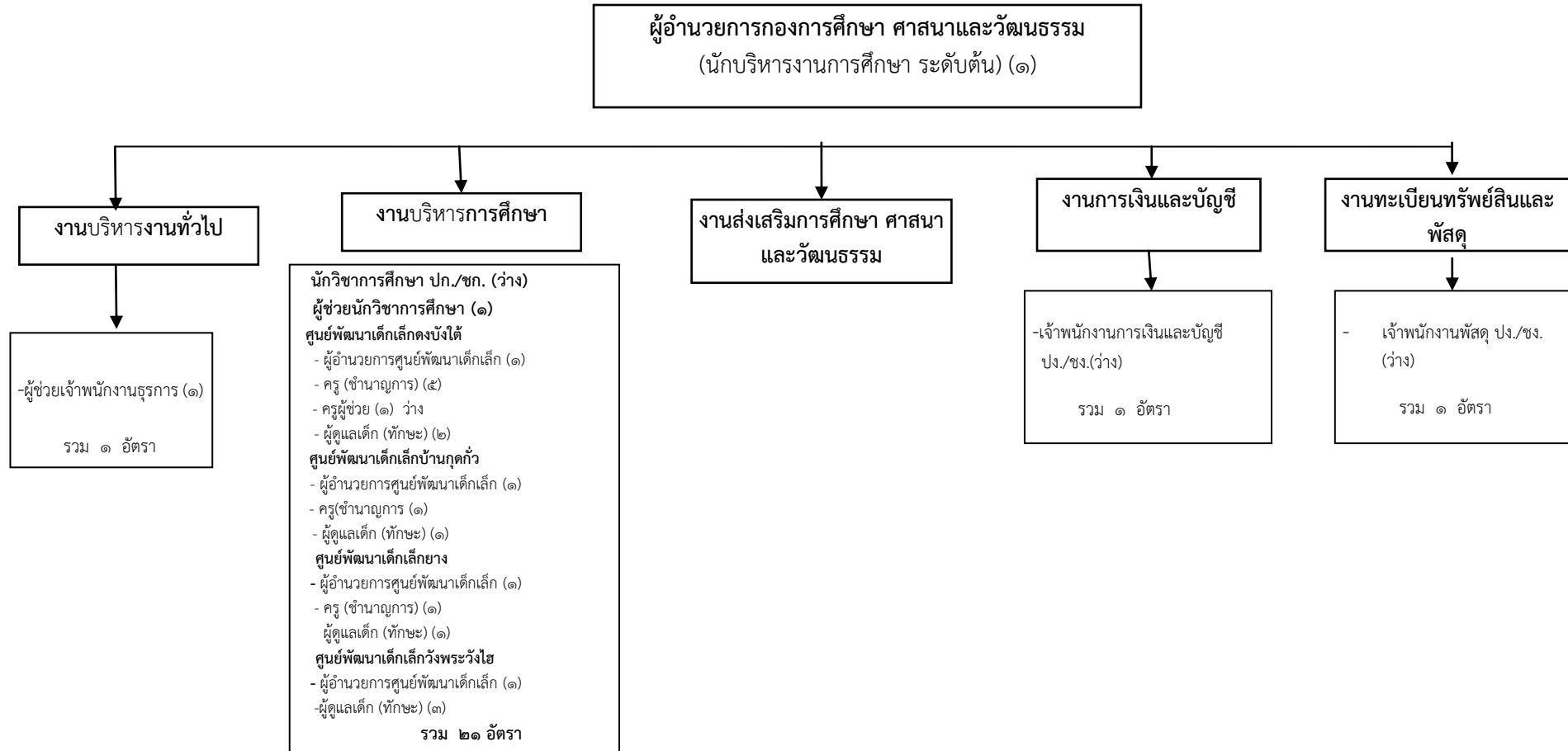
ผู้อำนวยการกองช่าง

(นักบริหารงานช่าง ระดับต้น) (ว่าง)



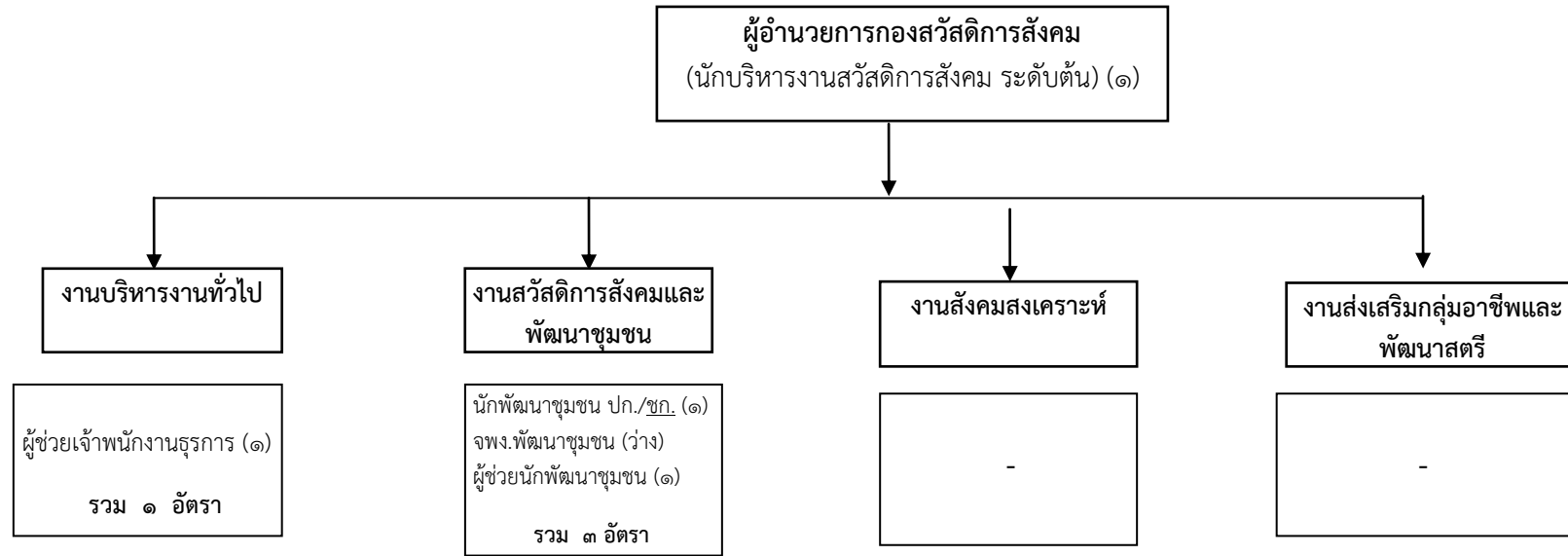
ระดับ	อำนาจการท้องถิ่น			วิชาการ				ทั่วไป			ลูกจ้างประจำ	พนักงานจ้าง		รวม
	ต้น	กลาง	สูง	ปฏิบัติการ	ชำนาญการ	ชำนาญการพิเศษ	เชี่ยวชาญ	ปฏิบัติงาน	ชำนาญงาน	อาวุโส		ภารกิจ	ทั่วไป	
จำนวน	๑	-	-	๑-	-	-	-	๑-	๑	-	๑-	๔	๔-	๑๓

โครงสร้างกองการศึกษา ศาสนาและวัฒนธรรม (๐๘)



ระดับ	อำนาจการท้องถิ่น			วิชาการ				ทั่วไป			บริหาร สถานศึกษา	สายงานการสอน		ลูกจ้าง ประจำ	พนักงานจ้าง		รวม
												คศ.๒	ครูผู้ช่วย		ภารกิจ	ทั่วไป	
	ต้น	กลาง	สูง	ปฏิบัติการ	ชำนาญการ	ชำนาญการ พิเศษ	เชี่ยวชาญ	ปฏิบัติงาน	ชำนาญ งาน	อาวุโส	-	-	-	-	-		
จำนวน	๑	-	-	๑	-	-	-	๒	-	-	๔	๗	๑	-	๙	-	๒๕

โครงสร้างกองสวัสดิการสังคม (๑๑)



ระดับ	อำนาจการท้องถิ่น			วิชาการ				ทั่วไป			ลูกจ้างประจำ	พนักงานจ้าง		รวม	
	ต้น	กลาง	สูง	ปฏิบัติการ	ชำนาญการ	ชำนาญการพิเศษ	เชี่ยวชาญ	ปฏิบัติงาน	ชำนาญงาน	อาวุโส		ภารกิจ	ทั่วไป		
											จำนวน			๑	-
จำนวน	๑	-	-	-	๑	-	-	๑	-	-	-	-	๒	-	๕

